

## DC-GX880

DSLM Wechselobjektivkamera

### SUPERKOMPAKTE, SMARTE SYSTEMKAMERA



Mit der LUMIX GX880 präsentiert Panasonic eine aktualisierte Version seiner **kompaktesten DSLM-Systemkamera im Micro FourThirds System**. Die GX880 ist das neue Einstiegsmodell der GX-Reihe im handlichen Kompaktformat mit im Detail erweiterter Funktionalität. Sie vereint aktuellste Technologie für hohe Bildqualität und Bedienkomfort bis hin zum hochklappbaren Touchscreen-Monitor für Selfies. Der Autofokus überzeugt durch höchste Präzision und Schnelligkeit aus und kommt so auf eine extrem schnelle Reaktionszeit von ca. 0,07 Sek.

4K Video- und -Fotofunktionen erlauben hochauflösende Videos und das Einfangen des perfekten Moments. Zusätzlich ermöglichen Beauty-Funktionen wie digitales Make-up, Soft-Skin, Defokussierung und Verschlimmern attraktive Portraits zum direkten Hochladen auf Instagram, Facebook und co.

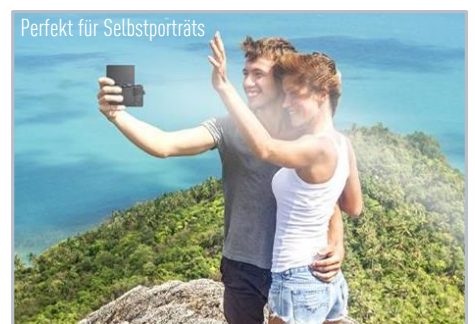
Sehr gute Bildqualität – Großer 16MP Sensor ohne Tiefpassfilter  
4K Foto & Video – 4K Video, 4K Foto mit 30 B/s, Post Focus & Focus Stacking  
Neue umfangreiche Selfie-Funktionen – Nachtmodus, Panorama, Beauty  
Extrem schneller Hybrid Kontrast AF – Noch kürzere Fokuszeiten  
Kippbares Touchscreen-Display – Bodenaufnahmen und Selfie  
WiFi Funktion – u.a. Fernsteuerung und Übertragung auf Smartphone oder Tablet



Klappbarer Touch-Monitor



Integrierter Blitz



Perfekt für Selbstporträts

DC-GX880KEGS | 5025232897407 (GX880 Body + FS12032) | UVP 449€ ●



# LUMIX G

## TECHNISCHE DATEN

### DSLM Wechselobjektivkamera DC-GX880

#### BILDSENSOR

Pixel brutto/netto	16,84 / 16,0 MP, Bildsensor ohne Tiefpassfilter
Gehäusestabilisator	-
Staubschutz-System	Ultraschall-Vibrationssystem

#### AUFZEICHNUNG

Dateiformat	Foto: JPEG (DCF, Exif 2.3), RAW, MPO (mit 3D-Objektiv); 4K Foto: MP4 Video: AVCHD / MP4
Seitenverhältnis	4:3, 3:2, 16:9, 1:1
Farbraum	sRGB, AdobeRGB
Bildgröße Foto	4.592 x 3.448 Pixel
Bildgröße Video	4K: max. 3840 x 2160, 30p/25p/24p mit 100 Mbps; FHD: max. 1920 x 1080, 60p/50p mit 28 Mbps
Selbstporträt/Selfie-Funktion	umfangreiche Selfie-Funktionen – Nachtmodus, Panorama, Beauty

#### AUTOFOKUS

Typ Autofokus	Hybrid-Kontrast-AF mit DFD mit 240 fps
Fokussierarten	AF-S (einmal), AF-F (flexibel), AF-C (kontinuierlich), MF (manuell)
Messarten (AF/MF/Fokus Peaking)	• / • / •

#### BELICHTUNGSSTEUERUNG

Lichtmesscharakteristik	Intelligente-Mehrfeld / Mittenbetone Integral- / Spotmessung
Belichtungsarten	Programmautomatik, Blendenautomatik, Zeitautomatik, manuelle Nachführmessung, Motivprogramme, Motiverkennung
ISO	100-25.600
Belichtungskorrektur	+/-5 LW
Belichtungsspeicher	AFL / AEL-Taste oder leichter Auslösedruck
Belichtungsreihenautomatik	+/-3 LW, bis zu 7 Bilder

#### WEISSABGLEICH/ FARBEN

Einstellungen	Auto/Tageslicht/Wolken/Schatten/Glühlampe/Blitz/ manueller Abgleich 1,2,3,4/Farbtemperatur
Weißabgleichsreihe	3 Aufnahmen mit Verschiebung auf Blau-Gelb oder Magenta-Gelb-Grün-Achse
Kreativmodus	22, u.a. Miniatur-Effekt, Selektivfarbe

#### VERSCHLUSS

Verschlusszeit	1-1/4.000 sek (1/16.000 sek elektronisch)
Fernauslöser	Über WiFi

#### SERIENBELICHTUNG

Bildfrequenz	5,8 B/s
Zahl Serienbilder	ca. 15 Bilder (RAW je nach Geschwindigkeit) / ca. 100 Bilder (ohne RAW-Dateien)
4K Foto Modus	30 B/s mit 8MP
Post Focus	•

#### BLITZ

Integriert	•
Blitz-Modi	6
X-Synchronzeiten	Weniger als 1/160 s
Blitz-Belichtungskorrektur	± 3 LW in 1 / 3 LW-Schritte
Blitzschuh	•

#### BEDIENUNG

Monitor	Klappbarer LCD Touchscreen, 1 Mio. Bildpunkte, 100% Bildfeld,
Sucher	-
Wifi	•
Staub & Spritzwasserschutz / Magnesiumgehäuse	-
Menüsprachen	16, u.a.: Deutsch, Englisch, Spanisch, Türkisch
Speichermedien	micro SDXC-, micro SDHC-, micro SD-Karten (Kompatibel zu UHS-I UHS Speed Class 3)
PC/Drucker	USB 2.0 (High Speed)
TV/Video digital	micro HDMI TypeD / VIERA Link/ Video: Auto / 4K / 1080p / 1080i / 720p / 576p
Externen Batteriegriff/ Blitz-Synchro	- / -
Eingeb. Mikrofon/ eingeb. Lautsprecher/ Mikrofoneingang/ Kopfhörerausgang	• / • / - / -

#### STROMVERSORGUNG/ ABMESSUNG

Akku	Li-Ion Akku-Pack, USB Ladefunktion
Akku-Kapazität	ca. 210 Aufnahmen (mit Obj. H-FS12032)
Abmessung Gehäuse	10,6 x 6,5 x 3,3 cm
Gewicht	336 g (mit Akku und SD-Karte)

#### STANDARD-ZUBEHÖR

Software	PHOTOfunSTUDIO & SilkyPix als kostenloser Download
Serienmäßig mitgeliefert	Li-Ionen Akku (7,2V, 680mAh), Netzteil, USB-(Lade-)Kabel, Schultergurt, Objektivdeckel

#### Kontakt:

Panasonic Deutschland  
eine Division der Panasonic Marketing Europe GmbH  
Winsbergring 15 | 22525 Hamburg | Service-Hotline: 040-55 55 88 55\*  
[www.panasonic.de](http://www.panasonic.de)

Panasonic Marketing Europe GmbH  
Niederlassung Österreich  
Mooslackengasse 17 | 1190 Wien | Service-Hotline: 01-2 67 60 67\*  
[www.panasonic.at](http://www.panasonic.at)

Panasonic Switzerland  
eine Division der Panasonic Marketing Europe GmbH  
Grundstrasse 12 | CH-6343 Rotkreuz | Service-Hotline: 041 211 23 60\*\*  
[www.panasonic.ch](http://www.panasonic.ch)

\* Zum regulären Festnetzstarif Ihres Telefonanbieters. (Preise aus dem Mobilfunknetz können abweichen.) Erreichbarkeit: Montag – Freitag 08:00 – 20:00 Uhr, Samstag 12:00 – 17:00 Uhr. / \*\* Zum Lokaltarif

Technische Änderungen vorbehalten. Gewicht und Abmessungen sind ungefähre Angaben. Stand: 05 / 2019